

# *Best Discount 2013*

Best Discount 2013

Eine Marktanalyse in Kooperation mit: **finanztreff.de:**  
part of the vwd group



- I. Vorgehensweise bei der Studie
- II. Gesamtergebnis: Best Discount 2013
- III. Ausgewählte Einzelergebnisse Best Discount 2013
  - I. DAX®
  - II. Siemens
- IV. Was bringt der Vergleich?
- V. Vorstellung der Untersuchungsdurchführenden



---

# *Vorgehensweise bei der Studie*



- Grundlage der Erhebung: Best Discount-Tool auf [finanztreff.de](http://finanztreff.de)
  - Suchunterstützung für Discount Zertifikate
  - Produkt-Einteilung in unterschiedliche Cap-Abstände und Laufzeitbereiche
- Untersucht werden Discount Zertifikate aller Emittenten, deren Produkte an den börslichen Marktplätzen für strukturierte Produkte, Euwax & Scoach, gelistet sind
- Betrachtungszeitraum: 1. März 2012 bis 28. Februar 2013
- Untersuchung für eine Grundgesamtheit von 19 ausgewählten Basiswerten:
- Zwei Indizes:

DAX ® (846900)

EuroStoxx 50 (965814)

- 17 Einzelaktien:

Allianz (840400)

Commerzbank (803200)

Dt. Börse (581005)

E.ON (ENAG99)

Münchener Rück (843002)

Siemens (723610)

BASF (515100)

Daimler (710000)

Dt. Post (555200)

K+S (716200)

RWE (703712)

ThyssenKrupp (750000)

Bayer (BAY001)

Dt. Bank (514000)

Dt. Telekom (555750)

Lufthansa (823212)

SAP (716460)

# Ermittlung der „Best Discounts“



- Analysiert werden Zertifikate
  - auf die 19 Basiswerte der Grundgesamtheit
  - in fünf Cap Abständen: C60 (Cap bei max. 60% des Basiswertkurses), C80, C90, C100 & C120
- in vier unterschiedlichen Laufzeitkategorien
  - RLZ 03-06: Restlaufzeit zwischen 3-6 Monaten
  - RLZ 06-09: Restlaufzeit zwischen 6-9 Monaten
  - RLZ 09-12: Restlaufzeit zwischen 9-12 Monaten
  - RLZ 12-18: Restlaufzeit zwischen 12-18 Monaten
- Börsentäglich zwei Messreihen mit insgesamt bis zu 760 Ergebnissen
- Insgesamt 182.300 einzelne „Best Discount“-Ergebnisse ermittelt
- Als „Best Discount“ gilt grundsätzlich jeweils das Papier, das
  - zum Zeitpunkt der jeweiligen Betrachtung
  - die höchste „max. Rendite p.a.“
  - in der jeweiligen Cap-Strategie und im jeweiligen Restlaufzeitbereich
  - für den jeweiligen Basiswert aufweist



---

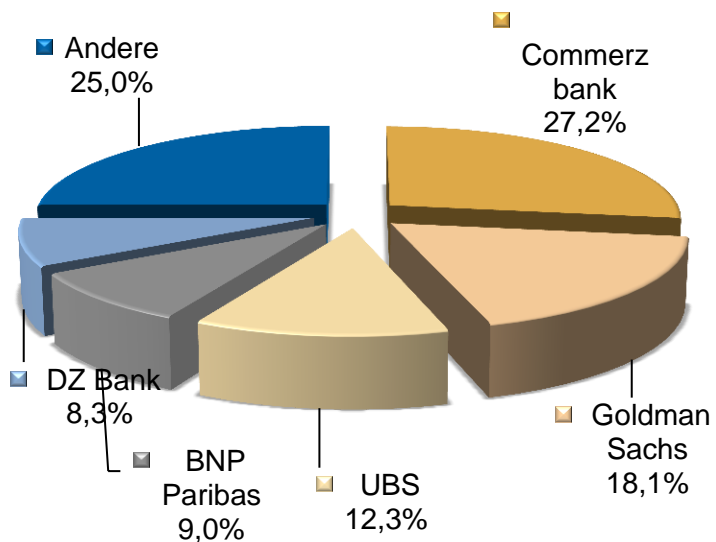
# *Gesamtergebnis: Best Discount 2013*

# Gesamtergebnis



## Top 5 Emittenten:

1. Commerzbank
2. Goldman Sachs
3. UBS
4. BNP Paribas
5. DZ Bank



- Durchschnittliches Ertragspotenzial der „Best Discount“ Produkte (Max. Rendite und Max. Ertrag)

Cap Strategie	Restlaufzeit			
	RLZ 03-06	RLZ 06-09	RLZ 09-12	RLZ 12-18
C60	2,10% p.a.	2,39% p.a.	2,70% p.a.	3,29% p.a.
	0,86%	1,54%	2,42%	4,37%
C80	6,25% p.a.	6,58% p.a.	6,68% p.a.	7,00% p.a.
	2,51%	4,19%	5,86%	8,64%
C90	11,56% p.a.	10,77% p.a.	10,40% p.a.	10,12% p.a.
	4,07%	6,54%	8,81%	11,86%
C100	23,14% p.a.	18,31% p.a.	15,99% p.a.	14,41% p.a.
	7,09%	10,46%	12,99%	16,22%
C120	76,88% p.a.	43,97% p.a.	33,62% p.a.	26,67% p.a.
	21,72%	24,01%	26,40%	29,17%

- Durchschnittliche Risikopuffer der Best „Discount Produkte“

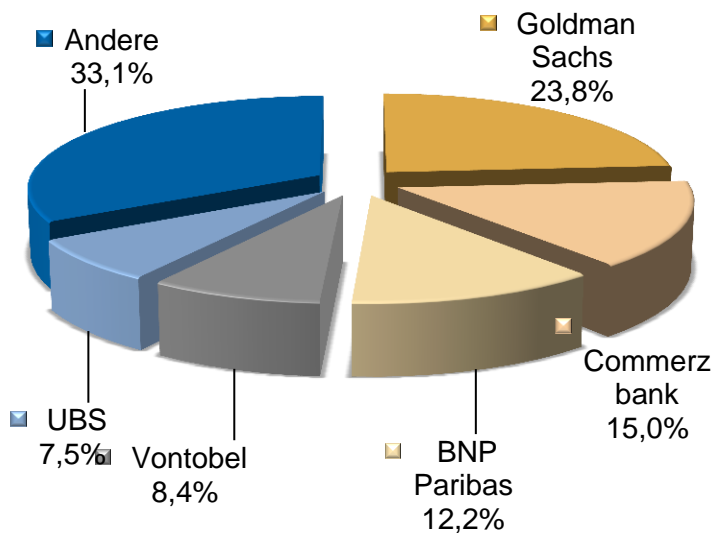
Cap Strategie	Restlaufzeit			
	RLZ 03-06	RLZ 06-09	RLZ 09-12	RLZ 12-18
C60	42,79%	42,68%	43,02%	44,15%
C80	23,69%	24,44%	25,51%	27,46%
C90	14,73%	16,38%	18,15%	20,39%
C100	7,52%	10,36%	12,35%	14,73%
C120	2,57%	4,34%	6,15%	7,97%

# Indexwertung (DAX® & EuroStoxx 50)



## Top 5 Emittenten:

1. Goldman Sachs
2. Commerzbank
3. BNP Paribas
4. Vontobel
5. UBS



- Durchschnittliches Ertragspotenzial der „Best Discount“ Produkte (Max. Rendite und Max. Ertrag)

Cap Strategie	Restlaufzeit			
	RLZ 03-06	RLZ 06-09	RLZ 09-12	RLZ 12-18
C60	1,72% p.a.	1,94% p.a.	2,33% p.a.	2,73% p.a.
	0,76%	1,30%	2,15%	3,71%
C80	4,47% p.a.	4,75% p.a.	5,08% p.a.	5,34% p.a.
	1,91%	3,14%	4,60%	6,77%
C90	11,63% p.a.	8,39% p.a.	7,81% p.a.	7,96% p.a.
	4,26%	5,19%	6,69%	9,24%
C100	18,97% p.a.	15,88% p.a.	12,51% p.a.	11,60% p.a.
	5,63%	8,88%	9,79%	12,53%
C120	78,84% p.a.	42,50% p.a.	30,98% p.a.	24,06% p.a.
	21,03%	22,14%	23,23%	25,00%

- Durchschnittliche Risikopuffer der Best „Discount Produkte“

Cap Strategie	Restlaufzeit			
	RLZ 03-06	RLZ 06-09	RLZ 09-12	RLZ 12-18
C60	42,38%	42,15%	42,36%	43,95%
C80	23,88%	23,12%	24,26%	26,00%
C90	15,13%	15,07%	16,33%	18,28%
C100	6,57%	9,26%	9,37%	11,65%
C120	1,40%	2,20%	3,03%	4,44%

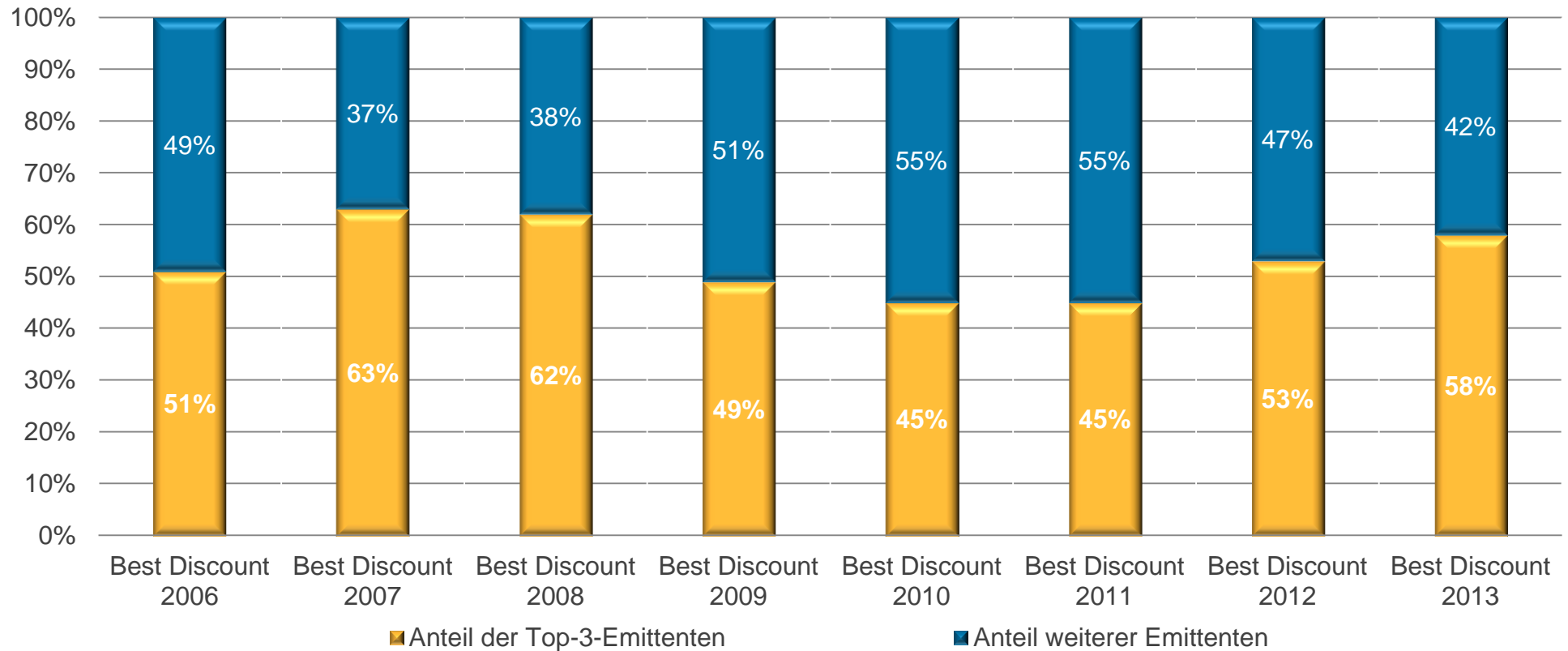


- Erstmals identische Reihenfolge in der Gesamtauswertung wie im Vorjahr
- Commerzbank gewinnt Studie zum zweiten Mal hintereinander und zum sechsten Mal insgesamt
- In der Index-Auswertung (DAX® & EuroStoxx 50) liegt erneut Goldman Sachs vorne. Commerzbank belegt hier Platz 2, knapp vor BNP Paribas auf Rang 3.
- Feld der Top-Emittenten konzentriert sich weiter:
  - Vier Emittenten gewinnen mindestens einen Einzelwert (z.B. DAX®)
  - Sechs Emittenten mit einer Top 3-Platzierung bei einem Einzelwert
  - Insgesamt gelingt es 27 Emittenten mindestens einen „Best Discount“ in die Wertung zu bringen
- Top-Emittenten stellen über die Hälfte aller „Best Discounts“
  - Top 3 Emittenten: 58% der „Best Discount“-Ergebnisse (siehe Grafik Folgeseite)
  - Top 5 Emittenten: 75% der „Best Discount“-Ergebnisse



**Commerzbank verteidigt Titel im anhaltenden Wettbewerbsumfeld**

# Best Discount Ergebnisse im Verlauf



**Top-3 Anbieter bauen ihre Führung an „Best Discounts“ erneut aus**

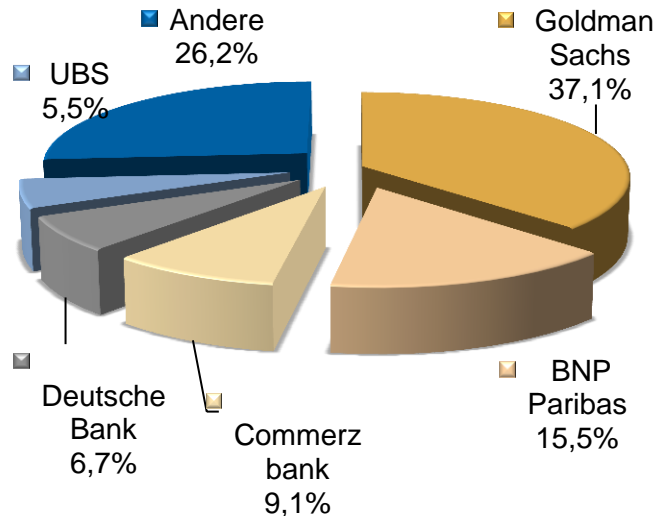


---

# *Ausgewählte Einzelergebnisse* *Best Discount 2013*

## Top 5 Emittenten:

1. Goldman Sachs
2. BNP Paribas
3. Commerzbank
4. Deutsche Bank
5. UBS



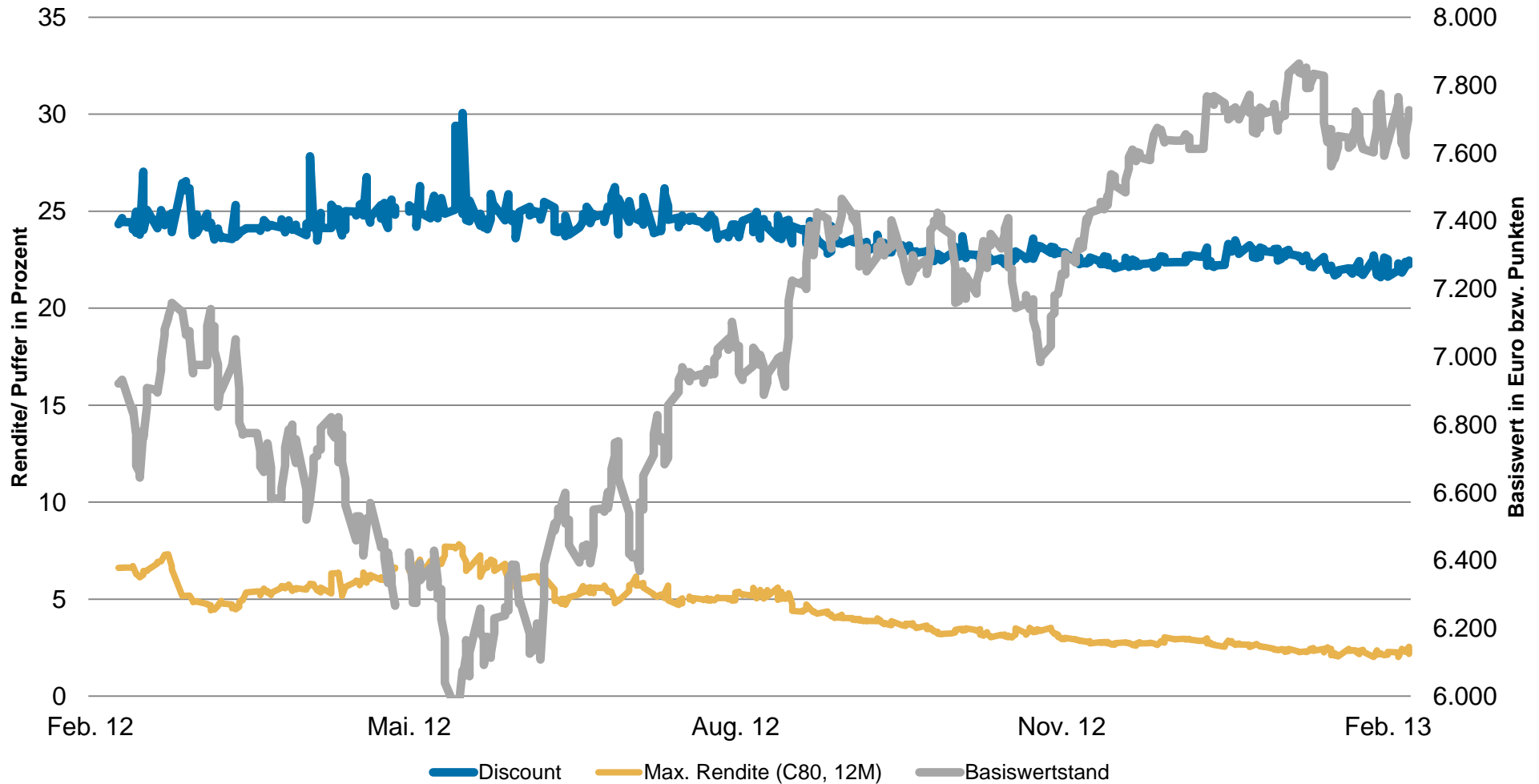
- Durchschnittliches Ertragspotenzial der „Best Discount“ Produkte (Max. Rendite und Max. Ertrag)

Cap Strategie	Restlaufzeit			
	RLZ 03-06	RLZ 06-09	RLZ 09-12	RLZ 12-18
C60	<b>1,50% p.a.</b>	<b>1,71% p.a.</b>	<b>2,16% p.a.</b>	<b>2,52% p.a.</b>
	0,67%	1,11%	1,99%	3,39%
C80	<b>4,05% p.a.</b>	<b>4,20% p.a.</b>	<b>4,43% p.a.</b>	<b>4,68% p.a.</b>
	1,74%	2,76%	4,07%	5,86%
C90	<b>14,29% p.a.</b>	<b>7,89% p.a.</b>	<b>6,69% p.a.</b>	<b>7,14% p.a.</b>
	5,22%	4,80%	5,83%	8,14%
C100	<b>17,60% p.a.</b>	<b>16,02% p.a.</b>	<b>10,80% p.a.</b>	<b>10,32% p.a.</b>
	5,29%	9,15%	8,41%	11,03%
C120	<b>76,72% p.a.</b>	<b>39,88% p.a.</b>	<b>28,34% p.a.</b>	<b>21,54% p.a.</b>
	20,44%	20,76%	21,23%	22,34%

- Durchschnittliche Risikopuffer der Best „Discount Produkte“

Cap Strategie	Restlaufzeit			
	RLZ 03-06	RLZ 06-09	RLZ 09-12	RLZ 12-18
C60	42,83%	41,83%	42,28%	44,04%
C80	23,74%	22,82%	23,73%	25,42%
C90	16,67%	14,84%	15,43%	17,33%
C100	7,00%	10,06%	8,18%	10,42%
C120	0,93%	1,03%	1,41%	2,36%

# Verlauf Rendite & Discount: DAX

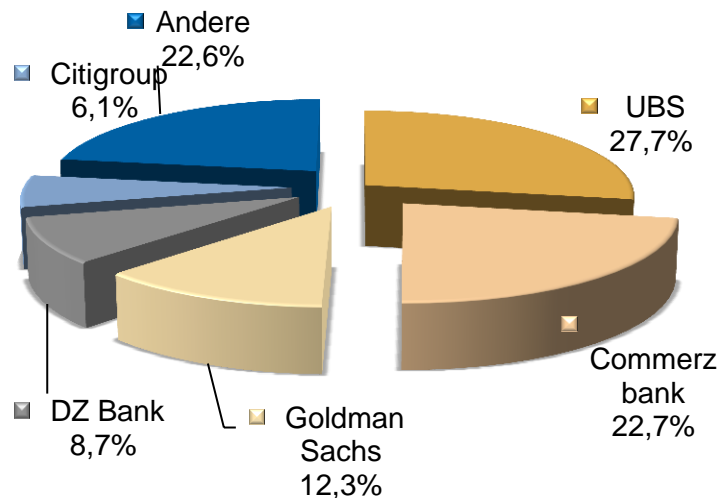


# Einzelbewertung - Daimler



## Top 5 Emittenten:

1. UBS
2. Commerzbank
3. Goldman Sachs
4. DZ Bank
5. Citigroup



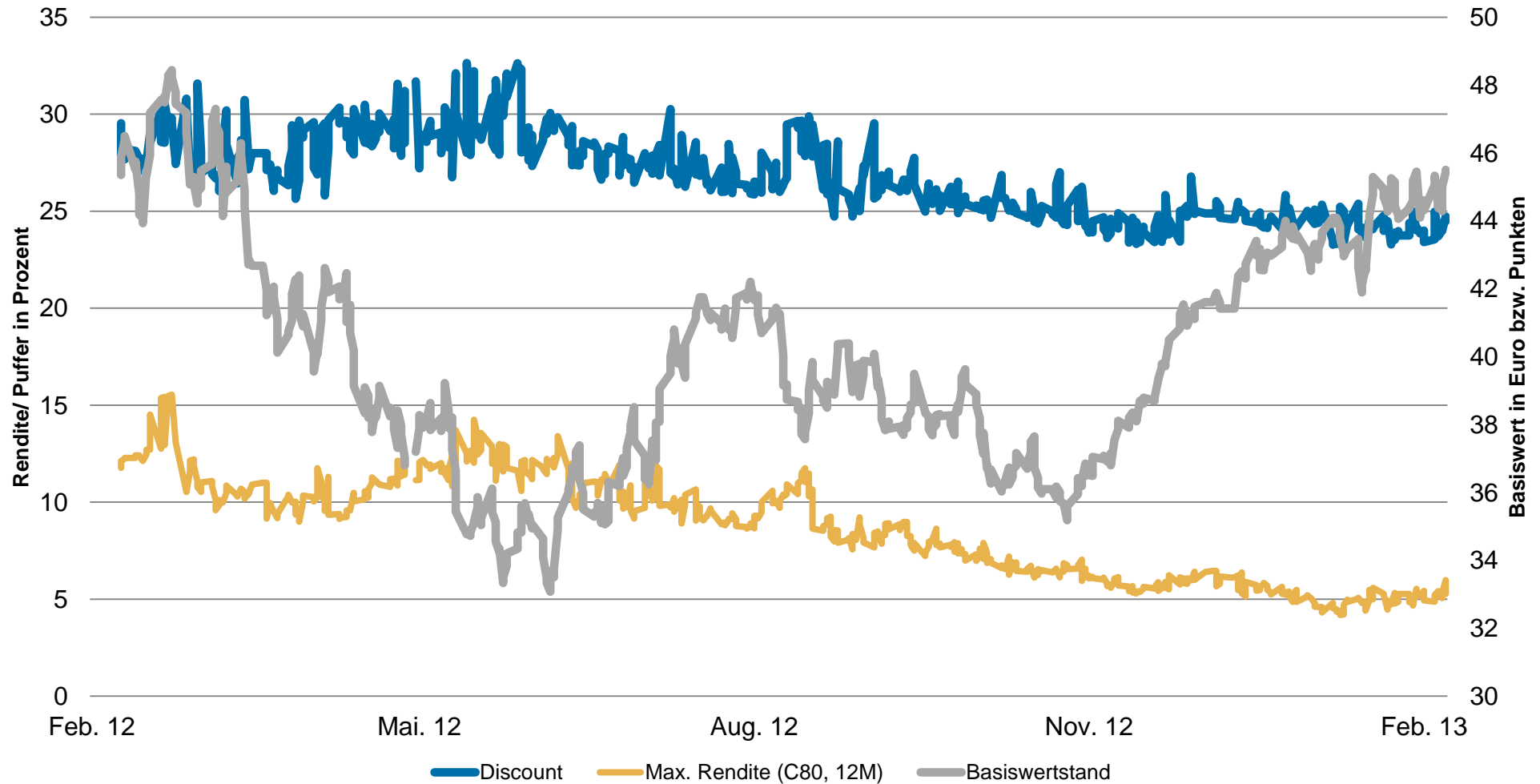
- Durchschnittliches Ertragspotenzial der „Best Discount“ Produkte (Max. Rendite und Max. Ertrag)

Cap Strategie	Restlaufzeit			
	RLZ 03-06	RLZ 06-09	RLZ 09-12	RLZ 12-18
C60	2,87% p.a.	3,50% p.a.	3,68% p.a.	4,43% p.a.
	1,21%	2,27%	3,30%	5,94%
C80	7,52% p.a.	8,52% p.a.	8,73% p.a.	9,12% p.a.
	3,03%	5,49%	7,65%	10,92%
C90	14,44% p.a.	13,87% p.a.	13,21% p.a.	12,79% p.a.
	4,85%	8,32%	11,15%	14,68%
C100	28,45% p.a.	22,29% p.a.	19,63% p.a.	17,52% p.a.
	8,60%	12,54%	15,87%	19,35%
C120	81,04% p.a.	47,97% p.a.	37,53% p.a.	30,03% p.a.
	22,25%	26,14%	29,10%	32,03%

- Durchschnittliche Risikopuffer der Best „Discount Produkte“

Cap Strategie	Restlaufzeit			
	RLZ 03-06	RLZ 06-09	RLZ 09-12	RLZ 12-18
C60	42,56%	42,92%	43,35%	44,46%
C80	23,59%	25,87%	26,67%	28,74%
C90	15,16%	17,74%	19,92%	22,37%
C100	8,82%	12,03%	14,55%	17,10%
C120	2,74%	5,88%	8,12%	10,00%

# Verlauf Rendite & Discount: Daimler



# Top 3 bei ausgewählten Einzelwerten



	EuroStoxx 50 (965814)	Allianz (840400)	Commerz- bank (803200)	Deutsche Bank (514000)	Deutsche Telekom (555750)	E.ON (ENAG99)	Lufthansa (823212)	München- er Rück (843002)	SAP (716460)	Siemens (723610)
BNP Paribas							10,1%			
Commerzbank	<b>20,3%</b>	18,1%	14,4%	20,8%	<b>40,0%</b>	<b>30,3%</b>	<b>51,2%</b>	17,2%	<b>37,1%</b>	17,2%
DZ Bank		11,5%	12,8%							
Goldman Sachs	11,9%	<b>33,7%</b>		10,6%	16,8%	12,1%		<b>26,9%</b>	31,4%	<b>32,3%</b>
UBS				<b>24,0%</b>	8,4%	15,3%	7,8%	18,0%	7,9%	13,7%
Vontobel	11,6%		<b>15,0%</b>							



---

# *Was bringt der Vergleich?*

# Was der Vergleich bringt?



## Discount Zertifikate - Suche

Basiswert:  Typ: ☒ Classic (C) ☐ Protect (P) ☐ Protect Pro (PP)

Cap: ☐ alle oder ☒ von 8 bis 8

Discount:  Max Rendite p.a. %:  Quanto:

EDG-Rating (Disclaimer): ☐ nur Wertpapiere mit EDG-Rating

Fälligkeit (tt.mm.jj): von  bis

Emittent:

Basiswert: DT. TELEKOM 8,77 EUR ▲ +0,17%

Suchergebnis										Basis	Kennzahlen	Performance	EDG-Rating
WKN	Typ	Bid	Ask	Cap	Rend. p.a.	Discount	BV	EDG	Fälligkeit Emi				
CF1AN6	C	7,12	7,13	8,00 EUR	10,66%	18,67%	1,000	--	25.06.14	CIT			
	C	7,13	7,15	8,00 EUR	10,51%	18,56%	1,000	RK 3	26.06.14				
	C	7,13	7,14	8,00 EUR	10,25%	18,33%	1,000	--	26.06.14				
	C	7,17	7,18	8,00 EUR	10,01%	18,10%	1,000	--	25.06.14				
	C	7,15	7,16	8,00 EUR	9,91%	17,99%	1,000	RK 3	24.06.14				
	C	7,15	7,16	8,00 EUR	9,84%	17,99%	1,000	--	27.06.14				
	C	7,15	7,17	8,00 EUR	9,84%	17,99%	1,000	--	27.06.14				
	C	7,17	7,18	8,00 EUR	9,71%	17,87%	1,000	--	27.06.14				
	C	7,18	7,19	8,00 EUR	9,71%	17,87%	1,000	--	27.06.14				
	C	7,21	7,24	8,00 EUR	9,33%	17,53%	1,000	--	27.06.14				
	C	7,24	7,25	8,00 EUR	9,00%	16,95%	1,000	--	13.06.14				
	C	7,13	7,15	8,00 EUR	8,88%	17,18%	1,000	--	30.06.14				
	C	7,20	7,21	8,00 EUR	8,76%	16,95%	1,000	RK 3	24.06.14				
	C	7,15	7,16	8,00 EUR	8,59%	16,84%	1,000	RK 3	26.06.14				

Quelle: Zertifikatesuche auf [www.finanztreff.de](http://www.finanztreff.de)

- Analyse: Discounts in Strategie C100 Restlaufzeit zwischen 12-18 Monaten
- Basiswert: Dt. Telekom
- Analysezeitpunkt: 16.04.13, 11:48 Uhr
- Top-Produkt mit 8er Cap und Fälligkeit im Juni 2014
  - WKN: CF1AN6
  - Emittent: Citi
  - Rendite p.a. 10,66 %
- Nr. 14 Produkt
  - Rendite p.a. 8,59 %



**Renditevorteil: 2,07 Prozent**

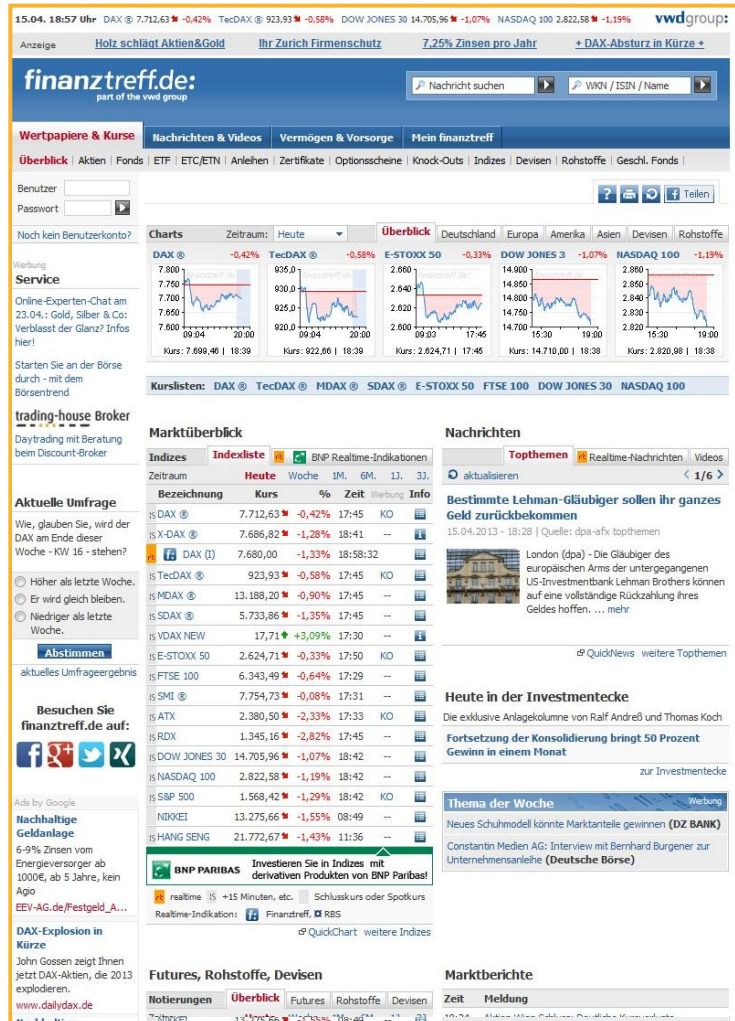


# *Vorstellung der Untersuchungsdurchführenden*





- Die führende Fachpublikation für strukturierte Produkte
- für Berater nach geprüfter Registrierung komplett kostenfrei
- Redaktionelle Berichterstattung mit klarer Ausrichtung auf die speziellen Informationsbedürfnisse in der Anlageberatung
- erscheint seit Mai 2006 fünf Mal jährlich
- erreicht mit einer versandten Auflage von über 20.000 Magazinen mehr als 50.000 Berater
- hat bereits Weiterbildungsveranstaltungen für mehr als 4.000 Anlageberater veranstaltet
- Mehr unter [www.zertifikateberater.de](http://www.zertifikateberater.de)



- Eines der bekanntesten unabhängigen Finanzportale in Deutschland
- 250.000 Besucher im Monat (AGOF internet facts 2013.II)
- Entwickelt innovative Tools zur Suche und Analyse von Aktien, Fonds und strukturierten Kapitalmarktprodukten
- Bietet schnelle und umfassende Informationen rund um die Themen Börse und Finanzen sowie kostenlose Watchlist- und Portfoliofunktionen
- Wird betrieben von der vwd netsolutions GmbH, eine 100%-Tochter der vwd Vereinigte Wirtschaftsdienste AG (WKN: 520470)
- Mehr unter [www.finanztreff.de](http://www.finanztreff.de)

# Ihre Ansprechpartner



Der Zertifikateberater

Tobias Kramer  
Geschäftsführer

Zertifikateberater GmbH  
Keithstr. 6  
10787 Berlin  
Telefon: +49 (30) 219 961 80

[presse@zertifikateberater.de](mailto:presse@zertifikateberater.de)  
[www.zertifikateberater.de](http://www.zertifikateberater.de)

**finanztreff.de:**

part of the vwd group

Gregor Puchalla  
Geschäftsführer

vwd netsolutions GmbH  
Martin-Hoffmann-Str. 18  
12435 Berlin  
Telefon: +49 (30) 200 598 0

[ccc@finanztreff.de](mailto:ccc@finanztreff.de)  
[www.finanztreff.de](http://www.finanztreff.de)