

Best Discount 2012

Eine Marktanalyse in Kooperation mit: **finanztreff.de:**
part of the vwd group





- I. Vorgehensweise bei der Studie
- II. Gesamtergebnis: Best Discount 2012
- III. Ausgewählte Einzelergebnisse Best Discount 2012
 - I. DAX®
 - II. Siemens
- IV. Was bringt der Vergleich?
- V. Vorstellung der Untersuchungsdurchführenden



Vorgehensweise bei der Studie



- Grundlage der Erhebung: Best Discount-Tool auf finanztreff.de
 - Suchunterstützung für Discount Zertifikate
 - Produkt-Einteilung in unterschiedliche Cap-Abstände und Laufzeitbereiche
- Untersucht werden Discount Zertifikate aller Emittenten, deren Produkte an den börslichen Marktplätzen für strukturierte Produkte, Euwax & Scoach, gelistet sind
- Betrachtungszeitraum: 1. März 2011 bis 29. Februar 2012
- Untersuchung für eine Grundgesamtheit von 19 ausgewählten Basiswerten:
 - Zwei Indizes:

DAX ® (846900)

EuroStoxx 50 (965814)

- 17 Einzelaktien:

Allianz (840400)

Commerzbank (803200)

Dt. Börse (581005)

E.ON (ENAG99)

Münchener Rück (843002)

Siemens (723610)

BASF (515100)

Daimler (710000)

Dt. Post (555200)

K+S (716200)

RWE (703712)

ThyssenKrupp (750000)

Bayer (BAY001)

Dt. Bank (514000)

Dt. Telekom (555750)

Lufthansa (823212)

SAP (716460)

Ermittlung der „Best Discounts“



- Analysiert werden Zertifikate
 - auf die 19 Basiswerte der Grundgesamtheit
 - in fünf Cap Abständen: C60 (Cap bei max. 60% des Basiswertkurses), C80, C90, C100 & C120
- in vier unterschiedlichen Laufzeitkategorien
 - RLZ 03-06: Restlaufzeit zwischen 3-6 Monaten
 - RLZ 06-09: Restlaufzeit zwischen 6-9 Monaten
 - RLZ 09-12: Restlaufzeit zwischen 9-12 Monaten
 - RLZ 12-18: Restlaufzeit zwischen 12-18 Monaten
- Börsentäglich zwei Messreihen mit insgesamt bis zu 760 Ergebnissen
- Insgesamt 170.504 einzelne „Best Discount“-Ergebnisse ermittelt
- Als „Best Discount“ gilt grundsätzlich jeweils das Papier, das
 - zum Zeitpunkt der jeweiligen Betrachtung
 - die höchste „max. Rendite p.a.“
 - in der jeweiligen Cap-Strategie und im jeweiligen Restlaufzeitbereich
 - für den jeweiligen Basiswert aufweist



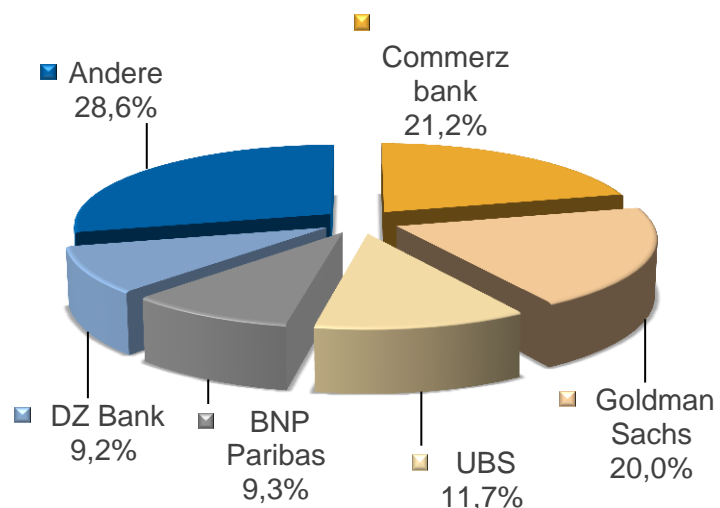
Gesamtergebnis: Best Discount 2012

Gesamtergebnis



Top 5 Emittenten:

1. Commerzbank
2. Goldman Sachs
3. UBS
4. BNP Paribas
5. DZ Bank



- Durchschnittliches Ertragspotenzial der „Best Discount“ Produkte (Max. Rendite und Max. Ertrag)

Cap Strategie	Restlaufzeit			
	RLZ 03-06	RLZ 06-09	RLZ 09-12	RLZ 12-18
C60	4,49% p.a.	4,84% p.a.	5,00% p.a.	5,32% p.a.
	1,75%	3,10%	4,41%	6,78%
C80	9,85% p.a.	9,48% p.a.	9,40% p.a.	9,14% p.a.
	3,61%	5,95%	8,10%	10,99%
C90	16,00% p.a.	13,81% p.a.	12,87% p.a.	11,94% p.a.
	5,33%	8,30%	10,81%	13,83%
C100	27,92% p.a.	20,52% p.a.	17,72% p.a.	15,24% p.a.
	8,13%	11,59%	14,34%	16,90%
C120	78,69% p.a.	46,18% p.a.	36,01% p.a.	28,65% p.a.
	21,92%	25,03%	27,74%	30,79%

- Durchschnittliche Risikopuffer der Best „Discount Produkte“

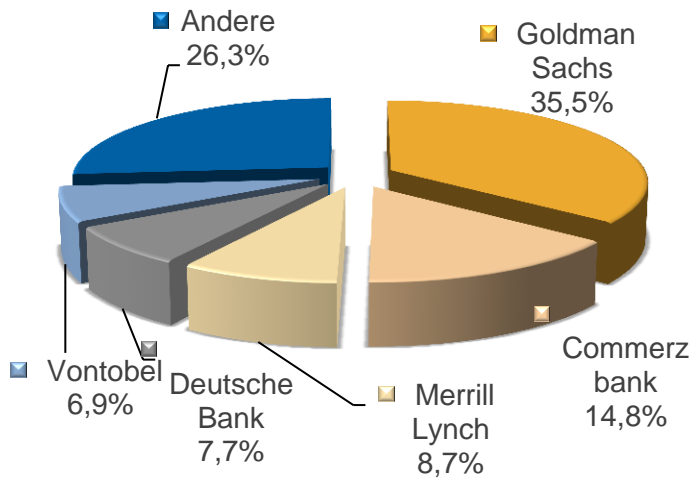
Cap Strategie	Restlaufzeit			
	RLZ 03-06	RLZ 06-09	RLZ 09-12	RLZ 12-18
C60	43,14%	43,57%	44,22%	45,33%
C80	23,99%	25,63%	27,25%	29,12%
C90	15,51%	17,88%	19,88%	22,02%
C100	8,41%	11,24%	13,48%	15,41%
C120	2,84%	5,13%	7,23%	9,27%

Indexwertung (DAX® & EuroStoxx 50)



Top 5 Emittenten:

1. Goldman Sachs
2. Commerzbank
3. Merrill Lynch
4. Deutsche Bank
5. Vontobel



- Durchschnittliches Ertragspotenzial der „Best Discount“ Produkte (Max. Rendite und Max. Ertrag)

Cap Strategie	Restlaufzeit			
	RLZ 03-06	RLZ 06-09	RLZ 09-12	RLZ 12-18
C60	3,48% p.a.	3,92% p.a.	4,34% p.a.	4,85% p.a.
	1,55%	2,69%	3,95%	6,47%
C80	7,39% p.a.	7,55% p.a.	7,68% p.a.	7,27% p.a.
	2,96%	4,87%	6,65%	9,08%
C90	12,37% p.a.	11,17% p.a.	11,04% p.a.	10,12% p.a.
	4,12%	6,62%	9,31%	12,01%
C100	23,01% p.a.	17,44% p.a.	15,20% p.a.	13,43% p.a.
	6,28%	9,33%	11,92%	14,31%
C120	79,71% p.a.	42,95% p.a.	32,63% p.a.	24,93% p.a.
	21,21%	22,35%	24,91%	25,88%

- Durchschnittliche Risikopuffer der Best „Discount Produkte“

Cap Strategie	Restlaufzeit			
	RLZ 03-06	RLZ 06-09	RLZ 09-12	RLZ 12-18
C60	42,04%	42,59%	43,40%	44,75%
C80	23,13%	24,62%	25,91%	27,53%
C90	14,16%	16,27%	18,49%	20,58%
C100	6,42%	9,06%	11,29%	13,23%
C120	1,64%	2,44%	5,25%	5,35%

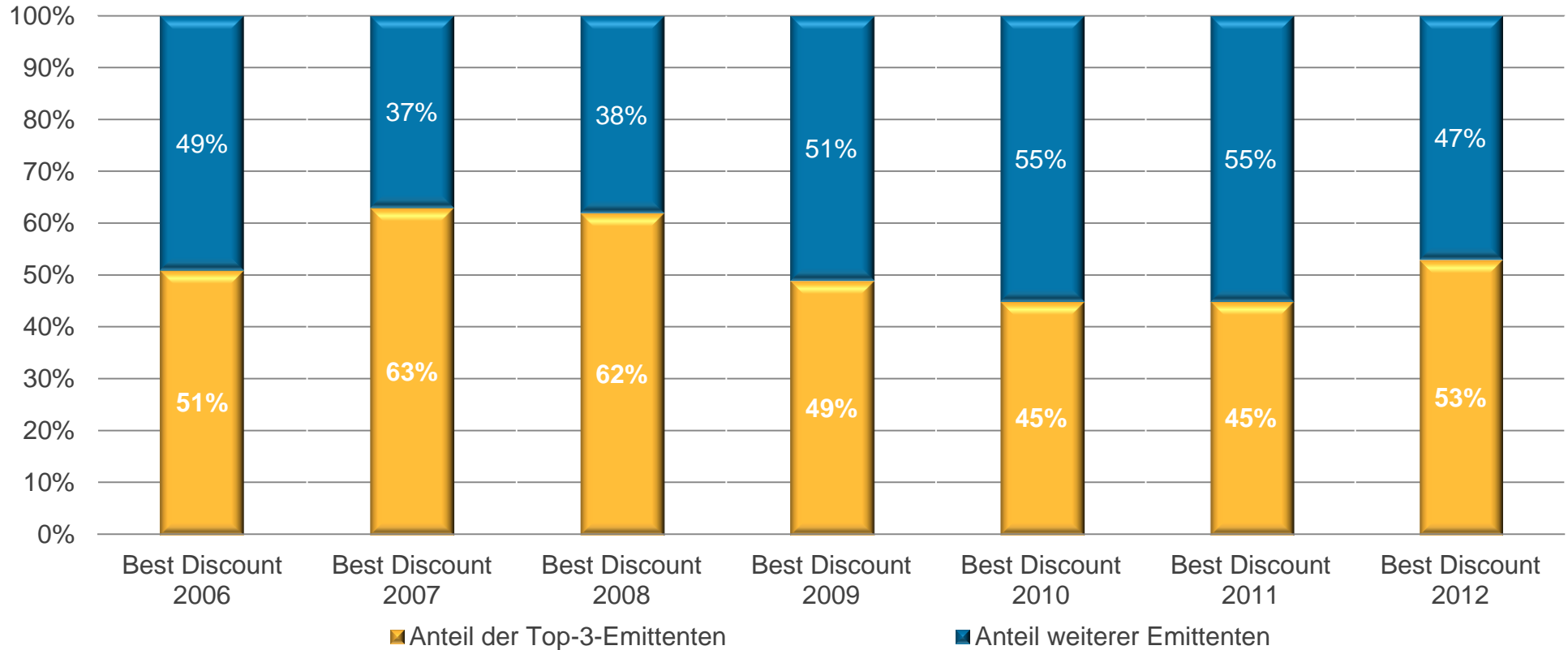


- Commerzbank gewinnt nach zwei zweiten Plätzen in 2010 und 2011 zum fünften Mal diese Studie
- Bei Indizes siegt Goldman Sachs deutlich (DAX® & EuroStoxx 50)
- Bei den Einzelwerten entscheidet die Commerzbank neun Basiswert-Auswertungen für sich
- Feld der Top-Emittenten weiterhin konzentriert:
 - Drei Emittenten können mindestens einen Einzelwert (z.B. DAX®) gewinnen
 - Sieben Emittenten mit einer Top 3-Platzierung bei einem Einzelwert
 - Insgesamt gelingt es 24 Emittenten mindestens einen „Best Discount“ in die Wertung zu bringen
- Nach wie vor keine Dominanz der Top-Emittenten an „Best Discounts“
 - Top 3 Emittenten: 53% der „Best Discount“-Ergebnisse (siehe Grafik Folgeseite)
 - Top 5 Emittenten: 71% der „Best Discount“-Ergebnisse



Commerzbank erkämpft in engem Wettbewerbsumfeld die Führung zurück

Best Discount Ergebnisse im Verlauf



Top-3 Anbieter können ihre Führung an „Best Discounts“ leicht ausbauen



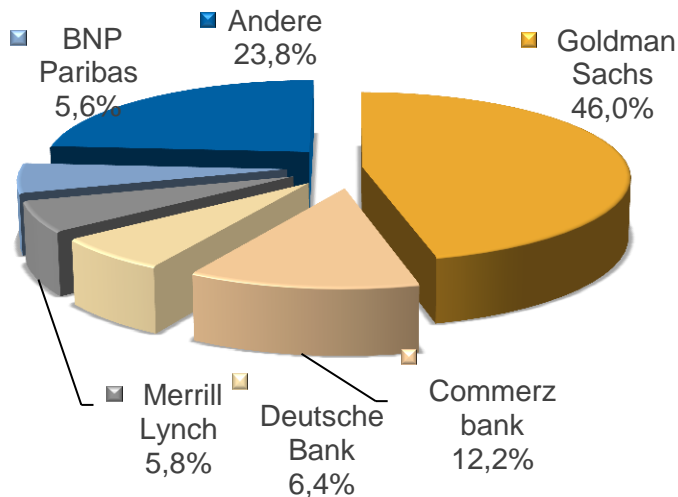
Ausgewählte Einzelergebnisse *Best Discount 2012*

Einzelbewertung - DAX®



Top 5 Emittenten:

1. Goldman Sachs
2. Commerzbank
3. Deutsche Bank
4. Merrill Lynch
5. BNP Paribas



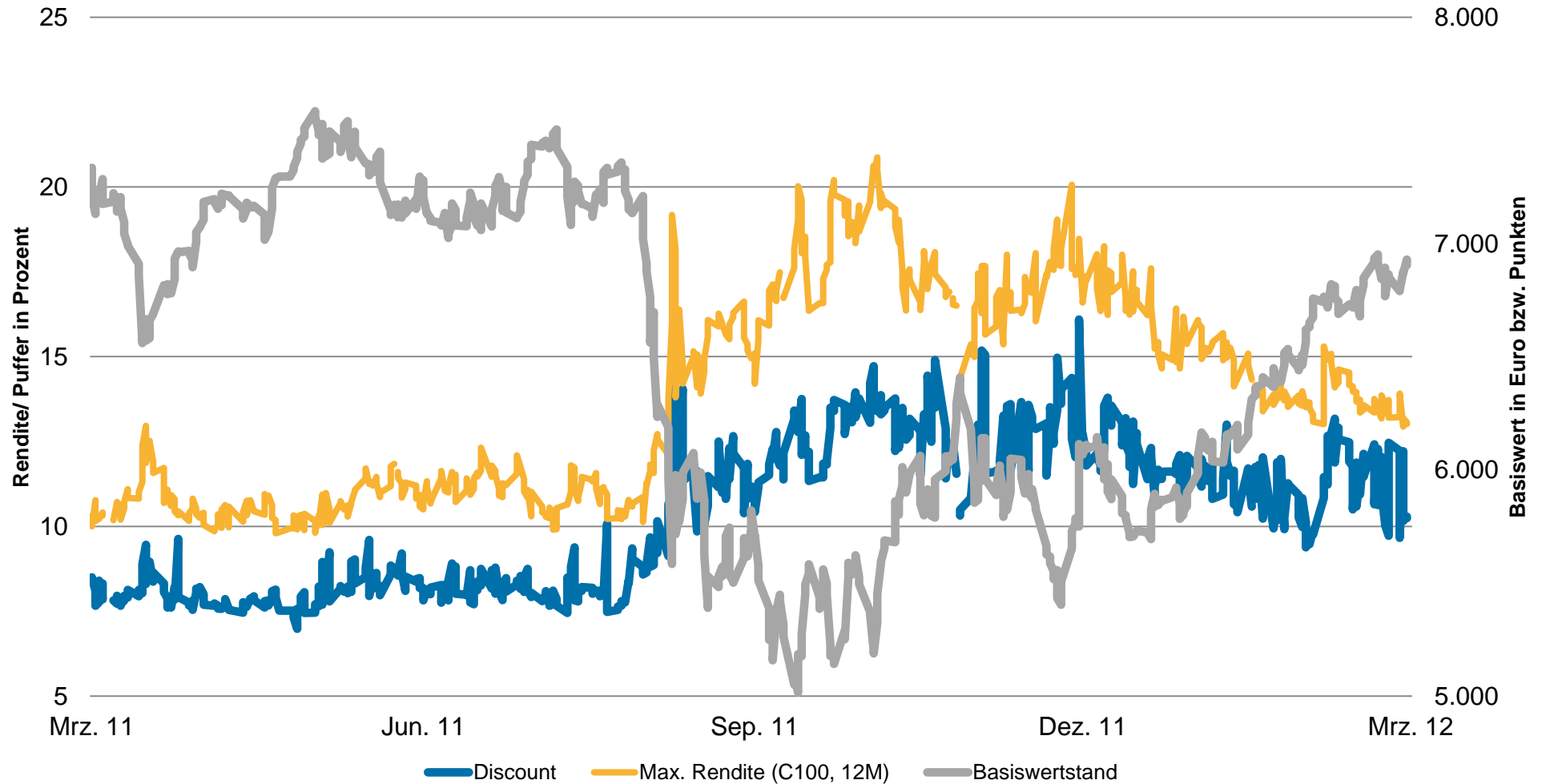
- Durchschnittliches Ertragspotenzial der „Best Discount“ Produkte (Max. Rendite und Max. Ertrag)

Cap Strategie	Restlaufzeit			
	RLZ 03-06	RLZ 06-09	RLZ 09-12	RLZ 12-18
C60	3,27% p.a.	3,67% p.a.	3,97% p.a.	4,49% p.a.
	1,47%	2,52%	3,61%	6,06%
C80	6,30% p.a.	6,97% p.a.	7,11% p.a.	6,99% p.a.
	2,46%	4,47%	6,20%	8,86%
C90	11,07% p.a.	10,26% p.a.	10,43% p.a.	9,21% p.a.
	3,72%	6,06%	8,98%	11,17%
C100	20,98% p.a.	15,92% p.a.	13,83% p.a.	12,20% p.a.
	5,62%	8,43%	10,81%	12,86%
C120	76,23% p.a.	40,42% p.a.	29,42% p.a.	22,50% p.a.
	20,21%	20,98%	22,06%	23,30%

- Durchschnittliche Risikopuffer der Best „Discount Produkte“

Cap Strategie	Restlaufzeit			
	RLZ 03-06	RLZ 06-09	RLZ 09-12	RLZ 12-18
C60	41,94%	42,44%	43,07%	44,32%
C80	22,65%	24,15%	25,41%	27,37%
C90	13,76%	15,76%	18,15%	19,81%
C100	5,76%	8,23%	10,34%	11,98%
C120	0,67%	1,28%	2,11%	3,18%

Verlauf Rendite & Discount: DAX

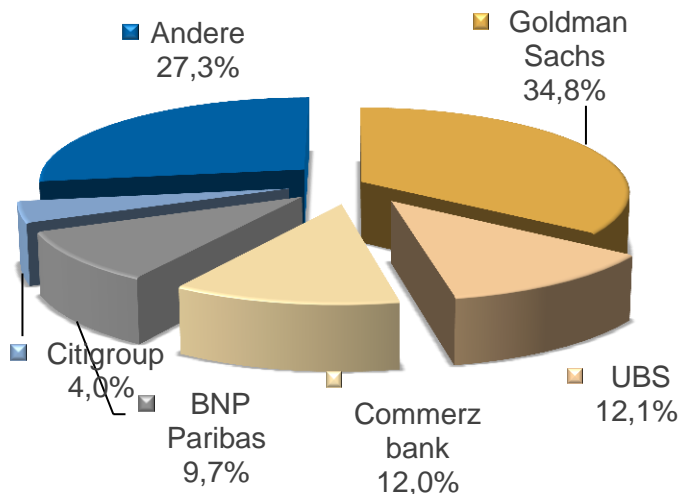


Einzelbewertung - Siemens



Top 5 Emittenten:

1. Goldman Sachs
2. UBS
3. Commerzbank
4. BNP Paribas
5. Citigroup



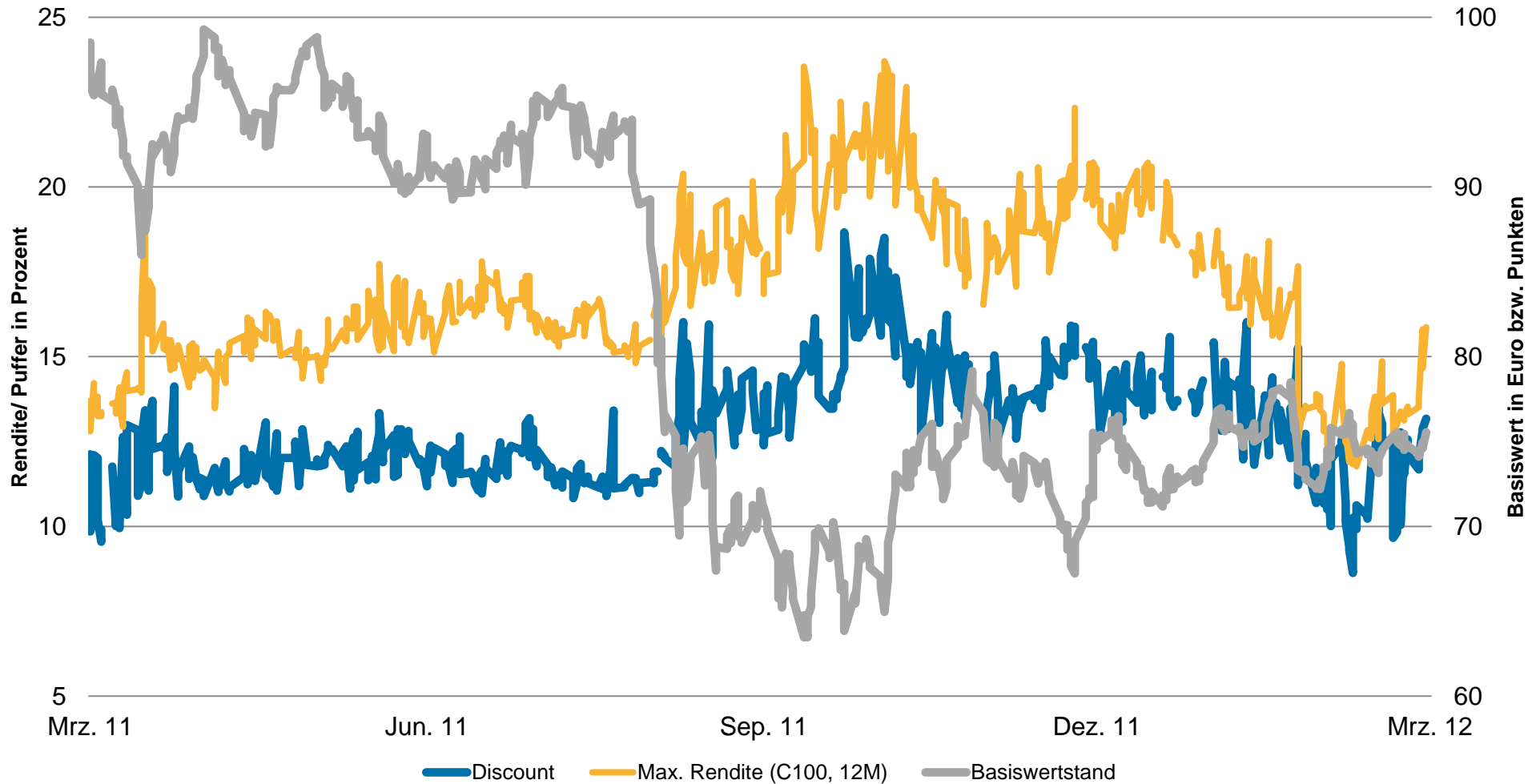
- Durchschnittliches Ertragspotenzial der „Best Discount“ Produkte (Max. Rendite und Max. Ertrag)

Cap Strategie	Restlaufzeit			
	RLZ 03-06	RLZ 06-09	RLZ 09-12	RLZ 12-18
C60	3,18% p.a.	3,42% p.a.	3,80% p.a.	4,40% p.a.
	1,26%	2,20%	3,40%	5,91%
C80	7,30% p.a.	7,82% p.a.	7,99% p.a.	8,04% p.a.
	2,96%	4,99%	7,02%	9,43%
C90	12,71% p.a.	12,07% p.a.	11,54% p.a.	11,00% p.a.
	4,53%	7,37%	9,79%	12,28%
C100	24,81% p.a.	19,35% p.a.	16,98% p.a.	15,21% p.a.
	7,12%	10,92%	13,63%	16,43%
C120	77,17% p.a.	44,62% p.a.	34,37% p.a.	27,15% p.a.
	21,07%	23,69%	26,11%	29,17%

- Durchschnittliche Risikopuffer der Best „Discount Produkte“

Cap Strategie	Restlaufzeit			
	RLZ 03-06	RLZ 06-09	RLZ 09-12	RLZ 12-18
C60	42,19%	42,76%	43,19%	44,67%
C80	23,11%	24,91%	26,24%	27,90%
C90	14,61%	16,94%	18,94%	20,76%
C100	7,37%	10,53%	12,88%	14,97%
C120	2,07%	4,00%	5,88%	8,14%

Verlauf Rendite & Discount: Siemens



Top 3 bei ausgewählten Einzelwerten



	EuroStoxx 50 (965814)	Allianz (840400)	Commerz- bank (803200)	Daimler (710000)	Deutsche Telekom (555750)	E.ON (ENAG99)	K+S (716200)	München- er Rück (843002)	SAP (716460)	Siemens (723610)
BNP Paribas						10,2%				
Commerzbank	17,5%	15,6%	37,6%	20,5%	23,4%	29,2%	19,8%	15,0%	20,6%	12,0%
DZ Bank			15,0%				22,6%	13,9%		
Goldman Sachs	24,6%	31,6%		23,6%	14,2%			22,2%	32,8%	34,8%
Merrill Lynch	11,7%									
UBS		7,3%	19,0%	14,1%	12,6%	13,4%	14,3%		12,9%	12,1%



Was bringt der Vergleich?

Was der Vergleich bringt?



Zertifikate - Suche

Discount Bonus Aktienanleihen Sprint Outperformance Index Express Kapitalschutz Sonstige Alle

Classic, Protect, Protect Pro Rolling Sonstige Alle

Discount Zertifikate - Suche

Basiswert: + Typ: Classic (C) ☒ Protect (P) ☐ Protect Pro (PP) ☐

Cap: ☒ alle ☐ von 9 bis 9

Discount: Quanto:

Max Rendite p.a. %:

EDG-Rating (Disclaimer): ☐ nur Wertpapiere mit EDG-Rating

Fälligkeit (tt.mm.jj): von bis

Emittent:

Basiswert: DT. TELEKOM 9,23 ▲ -0,15%

Suchergebnis										
WKN	Typ	Bid	Ask	Cap	Rend. p.a.	Discount	BV	EDG	Fälligkeit	Emi
GS6LA6	C	7,48	7,51	9,00 EUR	15,81%	18,76%	1,000	RK 3	20.06.13	GS
	C	7,53	7,54	9,00 EUR	15,40%	18,43%	1,000	RK 3	21.06.13	
	C	7,56	7,58	9,00 EUR	15,16%	18,00%	1,000	--	14.06.13	
	C	7,54	7,55	9,00 EUR	15,03%	18,11%	1,000	--	21.06.13	
	C	7,55	7,58	9,00 EUR	14,94%	18,00%	1,000	RK 3	20.06.13	
	C	7,54	7,55	9,00 EUR	14,91%	18,00%	1,000	RK 3	21.06.13	
	C	0,00	0,00	9,00 EUR	14,91%	18,00%	1,000	--	21.06.13	
	C	7,51	7,52	9,00 EUR	14,56%	18,54%	1,000	--	19.07.13	
	C	7,57	7,58	9,00 EUR	14,45%	17,57%	1,000	--	20.06.13	
	C	7,36	7,38	9,00 EUR	14,22%	20,06%	1,000	--	19.09.13	
	C	7,56	7,62	9,00 EUR	14,18%	17,35%	1,000	--	21.06.13	
	C	7,59	7,62	9,00 EUR	14,18%	17,35%	1,000	--	21.06.13	
	C	7,61	7,62	9,00 EUR	13,94%	17,14%	1,000	RK 3	21.06.13	

Quelle: Zertifikatesuche auf www.finanztreff.de

- Analyse: Discounts in Strategie C100 Restlaufzeit zwischen 12-18 Monaten
- Basiswert: Dt. Telekom
- Analysezeitpunkt: 28.03.11, 9:30 Uhr
- Top-Produkt mit 9er Cap und Fälligkeit im Juni 2013
 - WKN: GS6LA6
 - Emittent: Goldman Sachs
 - Rendite p.a. 15,81 %
- Nr. 13 Produkt
 - Rendite p.a. 13,94 %



Renditevorteil: 1,87 Prozent

Vorstellung der Untersuchungsdurchführenden

 **DZB** & **finanztreff.de:**
Der Zertifikateberater part of the vwd group

7. Jahrgang | Ausgabe 02.2012 | April 2012 | ISSN 1868-467X | 12,- Euro

Der ZertifikateBerater

DEUTSCHLANDS FÜHRENDE FACHPUBLIKATION FÜR STRUKTURIERTE PRODUKTE

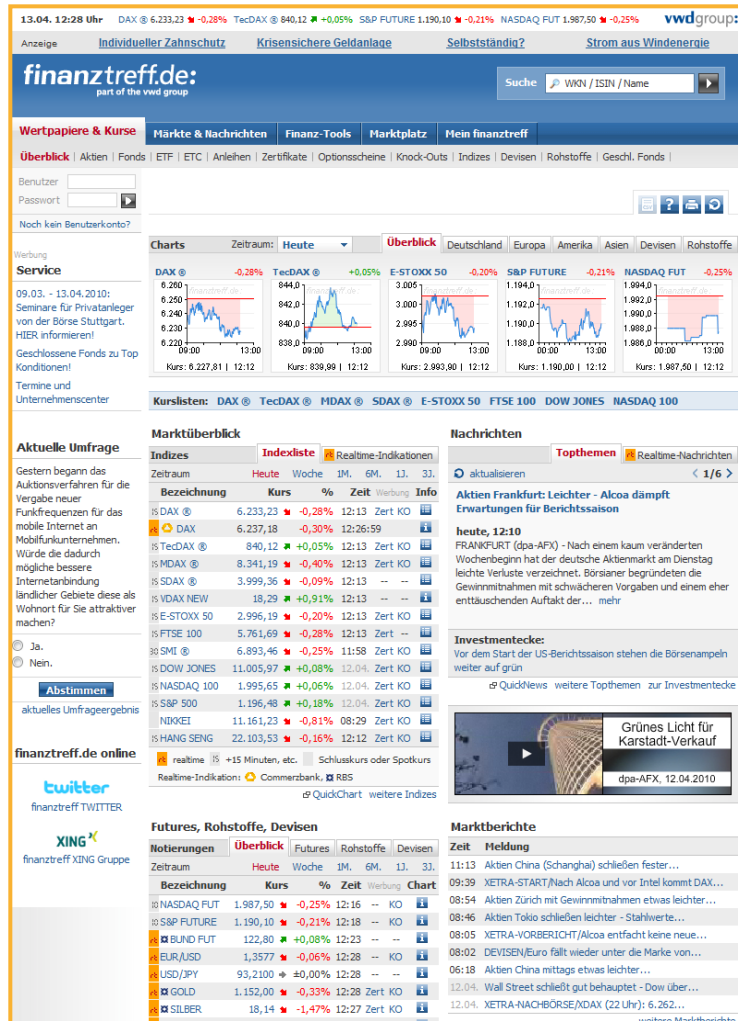
Honorarberatung Anlageberatung ohne eine Abhängigkeit von Provisionen ist auf dem Vormarsch. Die Politik malt ein Idealbild, viele Fragen zur Praxis sind noch ungeklärt	Fondsbesteuerung Die aktuellen Pläne für die Besteuerung von Wertzuwächsen und Dividenden bei Investmentfonds könnten Zertifikaten ganz unverhofft neuen Zulauf verschaffen	Im Check BAR 4% Europa Inflation HVB Top Zertifikat Brent UBS Risk On Open End COB Best of Express TUB Dax Reverse Bonus
--	---	--



Schöne neue Beratungswelt?

Der Zertifikateberater im Internet unter www.zertifikateberater.de

- Die unabhängige Fachpublikation für strukturierte Produkte
- ist für Berater komplett kostenlos
- erscheint seit Mai 2006 fünf Mal jährlich
- beschäftigt die einzige Redaktion, deren Journalisten bereits drei Mal mit DDV-Journalistenpreisen ausgezeichnet wurden
- erreicht mit einer versandten Auflage von über 27.000 Magazinen mehr als 50.000 Berater
- hat bereits Weiterbildungsveranstaltungen für mehr als 3.000 Anlageberater veranstaltet
- Mehr unter www.zertifikateberater.de



- Mit etwa 320.000 Besuchern im Monat (AGOF internet facts Q4 2011) eines der meistgenutzten Finanzportale in Deutschland
- Entwickelt innovative Tools zur Suche und Analyse von Aktien, Fonds und strukturierten Kapitalmarktprodukten
- Bietet schnelle und umfassende Informationen rund um die Themen Börse und Finanzen sowie kostenlose Watchlist- und Portfoliofunktionen
- Wird betrieben von der vwd netsolutions GmbH, eine 100%-Tochter der vwd Vereinigte Wirtschaftsdienste AG (WKN: 520470)
- Mehr unter www.finanztreff.de

Ihre Ansprechpartner



Der Zertifikateberater

Tobias Kramer
Geschäftsführer

Zertifikateberater GmbH
Keithstr. 6
10787 Berlin
Telefon: +49 (30) 219 961 80

tkramer@zertifikateberater.de
www.zertifikateberater.de

finanztreff.de:
part of the vwd group

Gregor Puchalla
Geschäftsführer

vwd netsolutions GmbH
Martin-Hoffmann-Str. 18
12435 Berlin
Telefon: +49 (30) 200 598 0

ccc@finanztreff.de
www.finanztreff.de